

450 000 €

Achat maison

7 pièces

Surface : 264 m²

Surface terrain : 2400 m²

Année construction : 1900

Vue : Campagne

Eau chaude : Fuel

Couverture : Ardoises

Prestations :

Cheminée, Calme

4 chambres



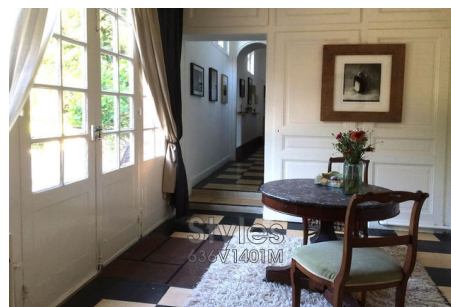
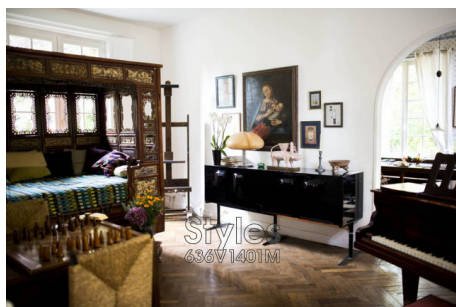
Maison 2696 Rouen

Situé à équidistance de Rouen et de Dieppe (25min) et à 1h40 de Paris, magnifique Prieuré en briques et pierre ayant conservé tout son caractère. Une fois franchi le portail avec sa magnifique rotonde en pierre, vous accéderez à un parc de plus de 2400m² composé d'arbres centenaires et de magnifiques pelouses. Le bâtiment élevé sur un niveau au-dessus du rez-de-chaussée est entouré de nombreuses terrasses pour certaines couvertes avec des ouvertures ceintrées en pierre donnant sur le jardin. Au rez-de-chaussée, une belle entrée, un grand salon avec cheminée, un second salon pouvant servir de salle de projection, une cuisine/salle à manger très vaste, une chambre avec salle de bains et un WC invités. Au premier étage une grande suite parentale avec sa salle de bains et accès à sa terrasse privative et vue sur les jardins de l'Abbaye, deux grandes chambres et une très belle salle de bains (25m²) en mosaïque. Un cocon hors du temps à l'abri des regards et du tumulte de la ville.

Frais et charges :

450 000 € honoraires d'agence inclus

Document non contractuel
14/10/2019 - Prix T.T.C



Styles - 10 place vendôme - 75001 PARIS

Tél: +33 (0) 952 346 611 - Fax: +33 (0) 957 346 611 - contact@styles.fr

Carte professionnelle n°CPI 7501 2016 000 010 235 - RCS 484 347 232

Code NAF 6831Z - SIRET 484 347 232 000 49 - Document non contractuel