

1 700 000 €

**Achat propriété**  
**14 pièces**  
**Surface : 600 m<sup>2</sup>**

**Surface terrain : 6000 m<sup>2</sup>**  
**Vue : Parc**  
**État extérieur : Bon**  
**Couverture : Ardoises**

**Prestations :**  
Piscine, Pool house, Cheminée,  
Arrosage automatique, Buanderie,  
Portail automatique, Calme

10 chambres  
3 terrasses  
1 salle de bain  
4 salles de douche  
3 toilettes  
2 garages  
5 parkings  
3 caves

**Classe énergie (dpe) : C**  
**Emission de gaz à effet de  
serre (ges) : E**

Document non contractuel  
16/01/2019 - Prix T.T.C

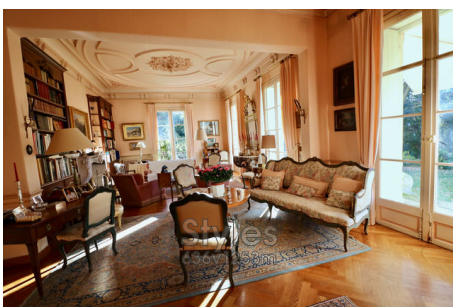


## Propriété 2492 Montpellier

Dans Montpellier, comme protégée de l'agitation de la ville par son parc planté d'essences méditerranéennes, cette majestueuse maison de maître a su garder son charme intact.

A l'intérieur, parquets à chevrons, cheminées en marbre sculpté, boiseries, grand escalier + escalier de service en pierre, moulures et hauts plafonds vous plongent dans un decorum luxueux du siècle dernier.

L'entrée de la bastide s'ouvre sur un vaste escalier desservant les pièces de réception : un double salon avec cheminée et une splendide salle à manger occupent l'entièreté de la façade principale sur jardin. De la, une porte fenêtre donne accès à la terrasse protégée par un vieux tilleul, le tout surplombant le jardin : un cadre avec une vue bucolique jusqu'à l'espace piscine et son orangerie. Toujours en rez-de-jardin, une cuisine, une arrière-cuisine, un vestiaire, deux bureaux et un wc.



caves tandis que le deuxième étage distribue 5 chambres mansardées, une salle d'eau et un wc.

complètent ce lieu unique...

Code NAF 6831Z - SIRET 484 347 232 000 49 - Document non contractuel

Un bijou protégé de l'extérieur par cet écrin de verdure et ses arbres anciens, un lieu à part, proche de tous les accès extérieurs et du centre ville de Montpellier. La propriété est préservée de toutes nuisances de bruit.

Possibilité d'acquérir la demeure avec, en sus, un bâtiment locatif, dossier sur demande.

Frais et charges :

1 700 000 € honoraires d'agence 4,71% à la charge de l'acheteur inclus